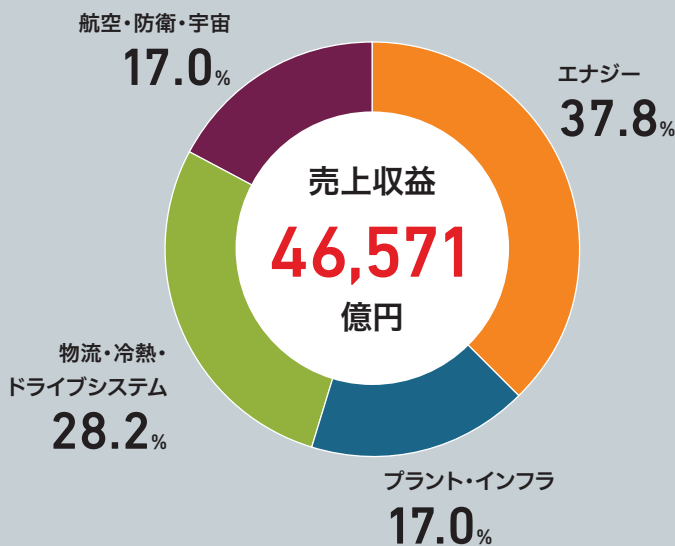


## グループ概要

三菱重工業グループは、3つの事業ドメインおよび5つのセグメントを置き、事業を管理しています。この事業ドメインおよびセグメントをそれぞれの顧客および製品特性の類似性等を踏まえて集約し、「エネルギー」「プラント・インフラ」「物流・冷熱・ドライブシステム」および「航空・防衛・宇宙」の4つを報告セグメントとしています。

セグメント別売上収益構成比(2023年度)



連結従業員数

**77,697**名

グループ会社数(連結)

**257**社

研究開発費

**1,783**億円

特許保有件数

**26,158**件

※ 2024年3月31日時点

### エネルギー

#### 主な事業

- ・火力発電システム\*
- ・原子力発電システム
- ・航空エンジン
- ・コンプレッサ
- ・船用機械

※ ガスタービン・コンバインドサイクル(GTCC)、スチームパワーおよび排煙処理システムを含む

### プラント・インフラ

#### 主な事業

- ・製鉄機械
- ・商船
- ・環境設備
- ・CO<sub>2</sub>回収
- ・エンジニアリング
- ・機械システム

### 物流・冷熱・ドライブシステム

#### 主な事業

- ・物流機器
- ・エンジン
- ・ターボチャージャ
- ・冷熱製品
- ・カーエアコン

### 航空・防衛・宇宙

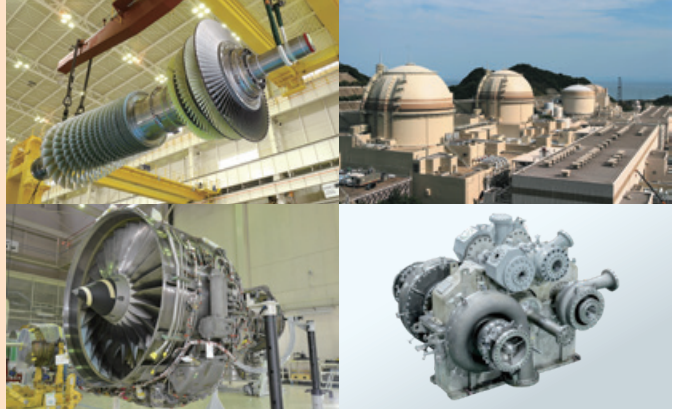
#### 主な事業

- ・民間航空機
- ・防衛航空機
- ・飛しょう体
- ・艦艇
- ・特殊機械(魚雷)
- ・特殊車両
- ・宇宙機器

### 社内組織と主要子会社

エネルギー・ドメイン  
原子力セグメント

- 三菱重工航空エンジン(株)
- 三菱重工コンプレッサ(株)
- 三菱重工マリンマシナリ(株)



### 社内組織と主要子会社

プラント・インフラドメイン  
GXセグメント  
機械システムセグメント

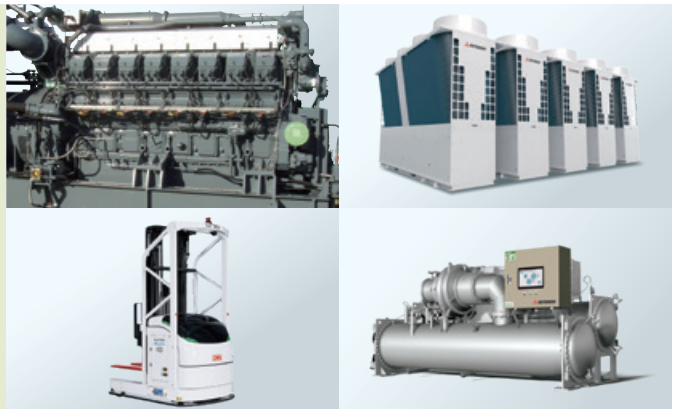
- Primetals Technologies, Limited
- 三菱造船(株)
- 三菱重工環境・化学エンジニアリング(株)
- 三菱重工機械システム(株)



### 社内組織と主要子会社

物流・冷熱・ドライブシステムドメイン

- 三菱ロジスネクスト(株)
- 三菱重工エンジン&ターボチャージャ(株)
- 三菱重工サーマルシステムズ(株)



### 社内組織と主要子会社

民間機セグメント  
防衛・宇宙セグメント

- MHI RJ Aviation Inc.

