

高性能監視カメラシステム

港湾施設や重要インフラ施設向けに高度な監視性能と機能を実装したシステムです。
夜間の暗視性能に優れた高感度カメラを用途に応じて選択し最適なシステムをご提供します。

システム構成

(高感度カメラ)



暗視性能に優れた高感度・大望遠・旋回カメラによる広域監視

(モバイル端末)



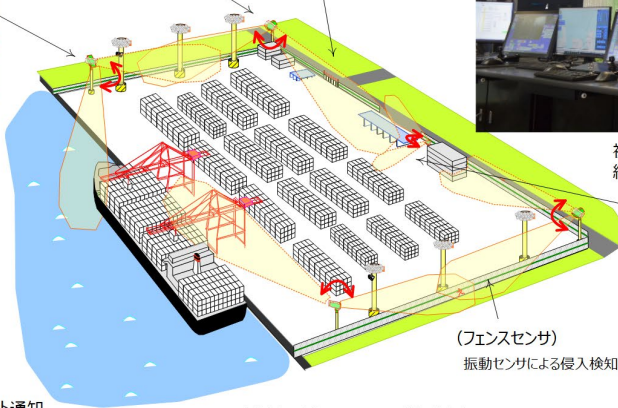
携帯端末による遠隔監視・操作、インシデント通知

(スポットカメラ)



高感度・望遠カメラの死角をカバーする高感度の小型旋回カメラ

(ゲートセンサ)
赤外線センサによる侵入検知



(監視室)



複数エリアの監視装置を光回線、無線伝送装置でネットワーク接続し統合運用可能な多機能監視システム

(入退場管理システム)

車番読取、ICカード

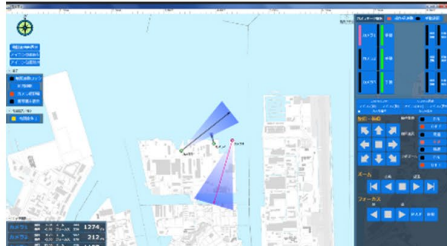


車番読取システム

港湾監視システム構成例

システムの特徴

■ 地図運動等、使いやすい監視機能を網羅



地図運動操作、画像ファイリング、AIS連携、携帯カメラ連携、携帯端末による遠隔操作など、最新の機能を搭載

■ AIによる高性能化







AI技術による侵入検知、旋回カメラによる自動追尾等の高度化実現

■ UAV連携監視



UAV (ドローン) 搭載カメラによる空撮映像連携による監視 (エッジコントローラAIによる自動追尾も含む)

カメラシステム標準タイプ	大型 (190倍)	中型 (70倍)	小型 (44倍)	スポット (30倍)
外形イメージ				
有効画素数	約226万画素			約212万画素
最低被写体照度	0.0005lx以下 (F1.2、50IRE、カラー)			0.0047lx (F1.6、30IRE、モノ)
焦点距離 (標準/2倍1/3フランジ) mm	9.945~948.22/19.9~1896.4	17.3~607.1/34.7~1214.2	9.02~198.4/18.04~396.87	6.6~198/-
最大口径比 (広角/望遠)	F1.7/F8.2	F2.7/F9.4	F1.8/F5.2	F1.5/F4.8
パン駆動範囲・最大速度	±180°・12°/s	360°イントリ・90°/s	360°イントリ・60°/s	360°イントリ・120°/s
チルト駆動範囲・最大速度	+20°~-60°・6°/s	+20°~-70°・45°/s	+20°~-70°・30°/s	+90°~-80°・90°/s

(注) 記載内容は2023年6月現在のものです。製品の仕様などは予告なく変更になる場合がありますのでご了承ください。

●お問い合わせ先



〒733-8553 広島市西区観音新町四丁目6番22号 営業統括室 産業機械営業課
TEL 082-291-2331 FAX 082-535-3335
<https://www.mhi.com/jp/group/mhimit/>

