

MHISEの各種バリアフリー製品



シップフリーモブリッジ バリアフリー対応型  
(陸上移動型乗下船装置)



シップフリーモタラップ  
(小型船用乗下船装置)

MHISEは多くの方に快適に乗船・移動していただける  
バリアフリー製品(シップフリーモ)を提供しています。

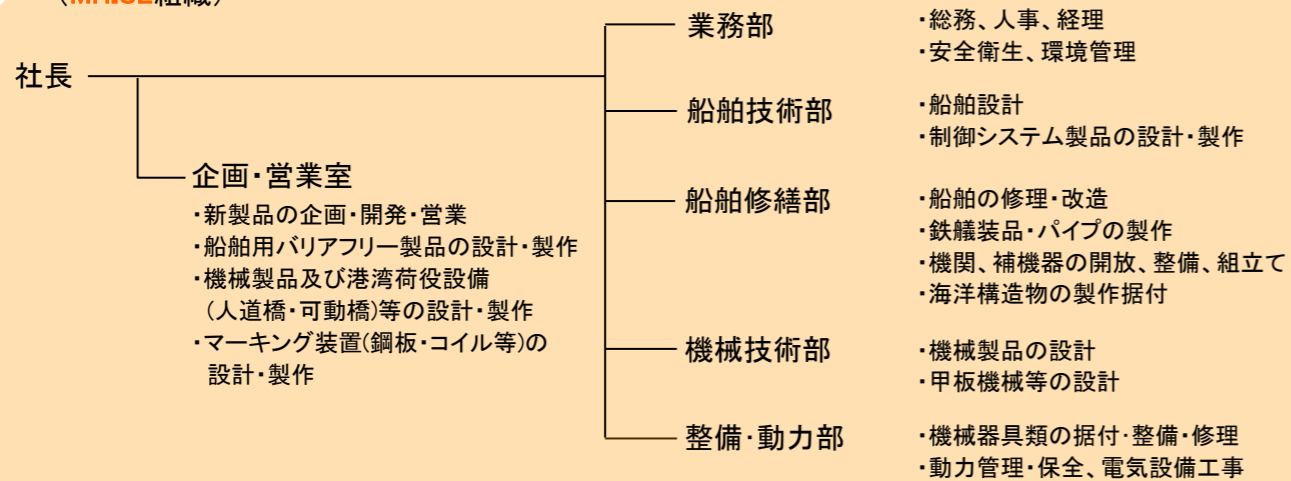


シップフリーモリフト  
(小型客船用昇降装置)



シップフリーモ昇降タラップ  
(小型客船用乗下船装置)

(MHISE組織)



MHISEは船舶から陸上機械まで総合力であなたのニーズに応えます。

(住所)  
〒750-8505 下関市彦島江の浦町六丁目16番1号  
三菱重工業(株)下関造船所江浦工場内  
(連絡先)  
MHI下関エンジニアリング株式会社 企画・営業室  
TEL. 083-266-2250 FAX. 083-266-5249  
E-mail : info\_ship@mhi.com  
info\_mecha@mhi.com  
URL <http://www.mhise.co.jp/>

# MHISEのフェリー/旅客船用バリアフリー昇降装置 シップフリーモ(SF)エレベータ



MHI下関エンジニアリング

MHISE=MHI Shimonoseki Engineering Co.,Ltd.



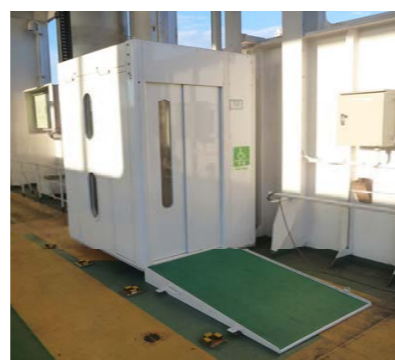
MHISEは三菱重工業下関造船所の船舶設計の一翼を担っており、その豊富な経験を生かし、船舶設計会社ならではの乗下船時のバリアフリー化を目指しています。

**MHISEのシップフリーモエレベータは・・・**

- ・主としてフェリーの車両甲板と客室との昇降用に使用します。(旅客船にも使用できます。)



非閉鎖居住区



車両区

客室甲板着床時、車両区画の車両搭載に支障ありません。

・かごをケーシング内に収めることも出来ます。



車両区画～客室区画昇降中



客室区画に着床状態



車両区画



閉鎖区画居住区(防火扉)



車両区画エレベータケーシング

エレベータはユニット化されている為船への設置期間は最短3日(※)です。(※取付位置や構造で異なります)



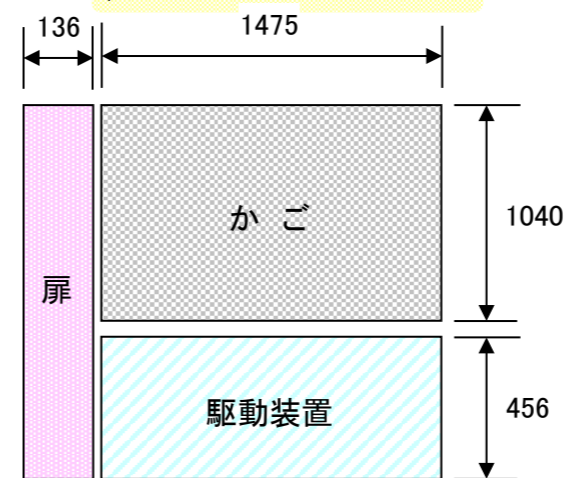
車両区画から挿入



車両区画上部から挿入



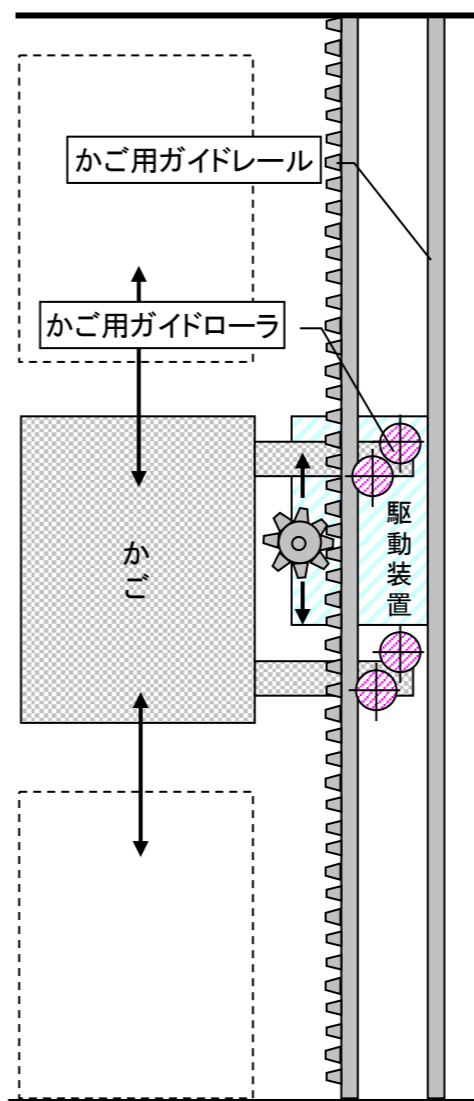
**装置外形寸法例(単位:mm)**



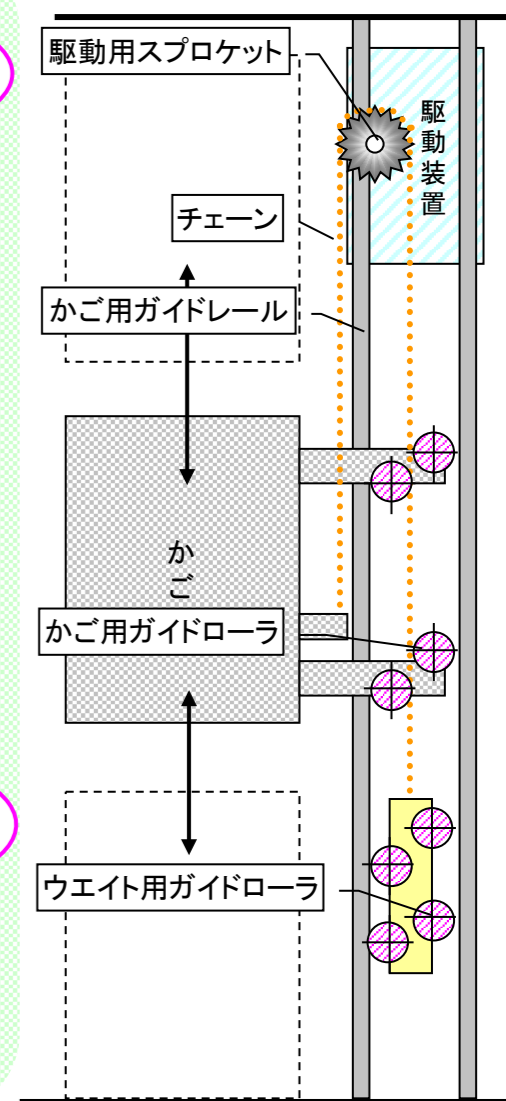
使用荷重300kg(車椅子非搭載時4人)・かご内寸法(W800×D1350)の例

- ・取り付け面積はコンパクトです。
- ・駆動装置の位置及び扉の位置は任意に変えられます。
- ・ケーブルベアを配置するスペースが別途必要です。

**ラック・ピニオン駆動式**



**チェーンドライブ式**



どちらのエレベータも駆動装置とピットのスペースが不要です。

ピット不要により、車両の積み付けが可能です。

特許取得

