

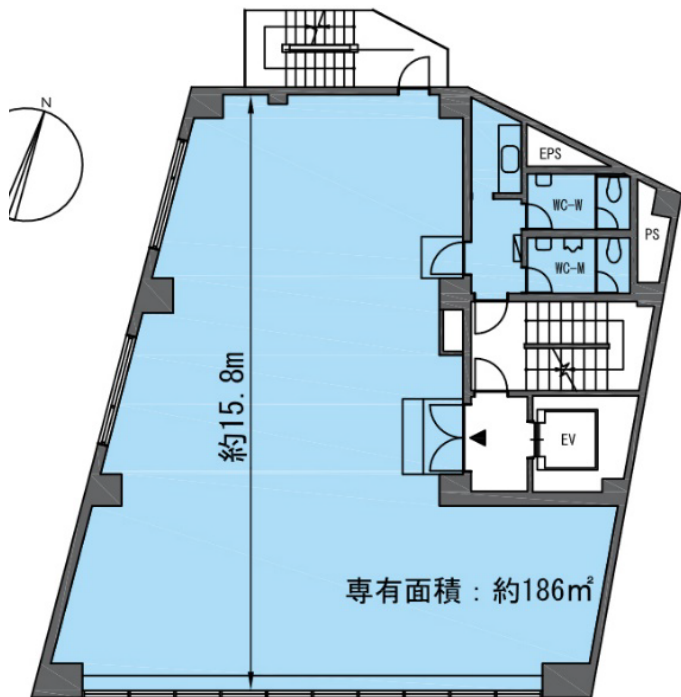
芝ワカマツビル

SHIBA-WAKAMATSU Building

コンパクトだから  
全てが叶う“オフィス空間”



# 【芝ワカマツビル】 募集概要



募集条件	
契約用途	事務所
入居可能日	即日
賃料	ご相談
敷金	ご相談
契約形態	普通借家契約

募集区画	
8階	56.42坪 (186.52㎡)

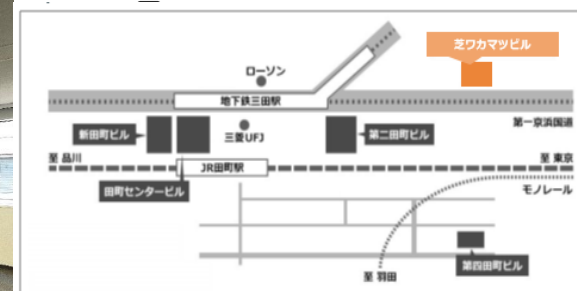
ビル概要	所在地	東京都港区芝4丁目7番8号
	竣工	1986年3月
	延床面積	694坪 (2,290㎡)
	構造	鉄骨鉄筋コンクリート造
	耐震	新耐震基準適合
	規模	地上10階
	空調	個別空調
	天井高	2,450mm
	床構造	OA床
	駐車場	あり (現在空きなし)
警備	機械式警備	

## ★おすすめポイント☆

- 2022年 専有部個別空調機リニューアル
- 2020年 トイレ・給湯室リニューアル
- 2018年 エレベーターリニューアル
- 1階コンビニあり
- 緑豊かなエントランスホール



## 交通アクセス



JR「田町駅」徒歩7分 「浜松町駅」徒歩13分  
 都営三田線「三田駅」徒歩5分  
 都営浅草線「三田駅」徒歩7分  
 「大門駅」徒歩13分



広々レイアウトのしやすい室内



室内



個別空調機



- 👉 個別空調のため、24時間運転可能
- 👉 2022年空調機リニューアル実施済



男性用トイレ(専用施設)



女性用トイレ(専用施設)



給湯室(専用施設)

- 👉 専有施設のため、他テナントは使用できません。
- 👉 2020年トイレ/給湯室 リニューアル実施済



新耐震  
基準適合

## Spec & Equipment

クリエイティブを高めるオフィス



天井高  
2450mm



床加重  
300kg/㎡



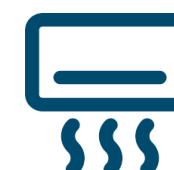
OA床  
50mm



専用男女  
トイレ



専用  
給湯室



個別空調  
24時間運転



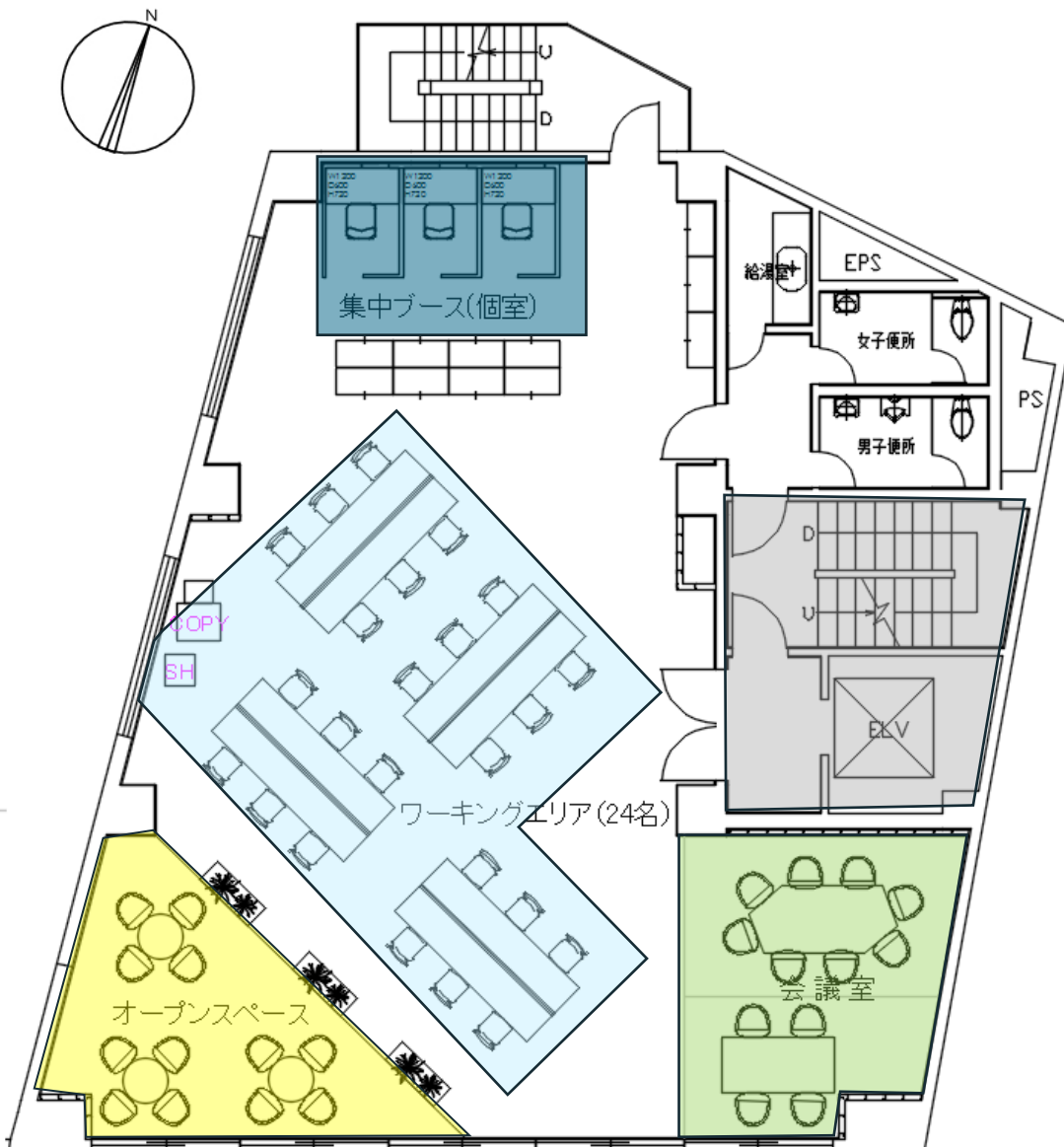
電気容量  
30VA/㎡



1階  
コンビニ



機械警備



◇ 座席：24席

◆ 会議室：2室（8名/4名）

◇ 集中ブース：3席

👉 ポイント

- ・WEB会議や個人作業のための「集中ブース」
- ・コミュニケーション活性化のための「オープンスペース」



- 👉 JR「田町駅」「浜松町駅」徒歩圏内
- 👉 近隣には商店街が多く飲食店も充実
- 👉 最新ビルが建ち並び利便性の向上





東京港醸造



10階 tpb



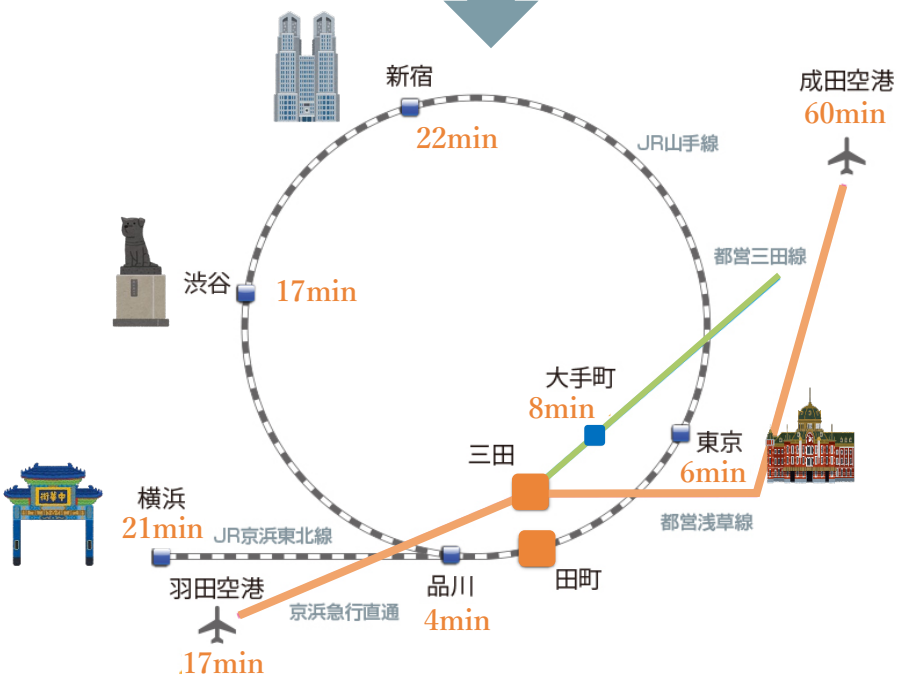
事務所内からの



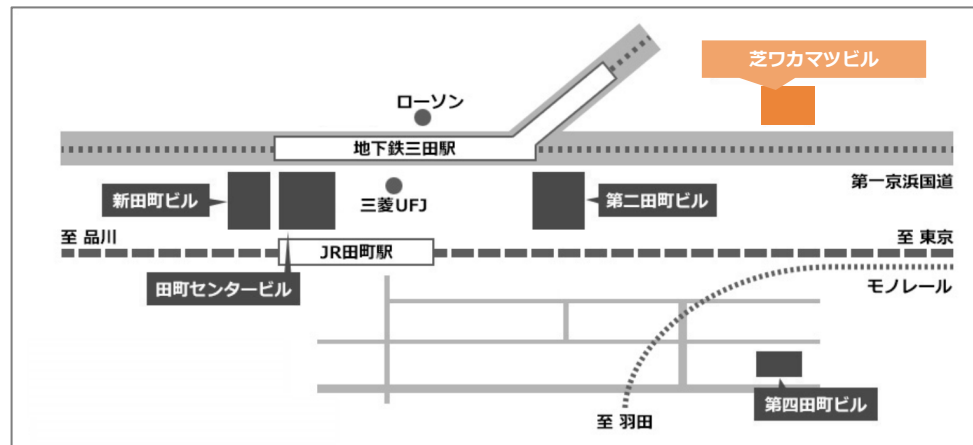
👉 東京23区唯一の酒蔵『東京港醸造』  
蔵元がビルオーナー様

👉 当ビル10階は東京港酒造が運営する  
日本酒ラウンジ[tpb]

## 新幹線・空港へ 乗り換えなしの抜群のアクセス



JR山手線・京浜東北線の改札より徒歩7分という大きなメリット



主要拠点へスムーズに出かけられるアクセス環境の良い街「田町」

TRAIN	主要駅も 楽々アクセス	AIR	空港へも 快適なアクセス	TAXI	「田町」駅より タクシー料金 シュミレーション
品川駅	4分	羽田空港		品川駅	約10分 約1000円
東京駅	6分	国際線ターミナル駅	17分	東京駅	約20分 約1900円
渋谷駅	17分	羽田空港 国内線ターミナル駅	19分	六本木駅	約10分 約1200円
新宿駅	22分	成田空港	60分	銀座駅	約20分 約1500円
横浜駅	21分			羽田空港	約30分 約6000円

- JR「田町駅」徒歩7分・「浜松町駅」徒歩13分
- 都営三田線「三田駅」徒歩5分
- 都営浅草線「三田駅」徒歩7分
- 都営浅草線「大門駅」徒歩13分

BULLET TRAIN	主要駅も 楽々アクセス	BUS	MAGLEV TRAIN
名古屋駅	1時間36分	■ちいばす 田町駅前～六本木ヒルズ 田町駅前～新橋駅	リニア中央新幹線 開業予定 2027年に品川駅で開業予定
新大阪駅	2時間20分	■都バス 田町駅～品川駅 田町駅～渋谷駅	
広島駅	3時間43分	■レインボース 台場	
仙台駅	1時間40分	■高速バス 東京～盛岡	
金沢駅	2時間40分		



👉 エリアには多くの企業が事務所をかまえています



事務所



即日入居可



ご相談



ご相談



普通借家  
契約



8階：56.42坪

問い合わせ先  
株式会社田町ビル  
担当：山本 里美／成田 明美  
TEL 03-3451-1132 FAX 03-3451-1561